

2014年6月16日（月）
ジュピターショップチャンネル株式会社

ジュピターショップチャンネル株式会社
ショップチャンネル初となる地上波テレビCMを
6月16日（月）から放映開始
女性好感度トップクラスの瀬戸朝香を起用！

ショッピング専門チャンネル「ショップチャンネル」（ジュピターショップチャンネル株式会社、代表取締役社長：篠原淳史、所在地：東京都中央区）は、6月16日より女性好感度トップレベルの瀬戸朝香を起用し、40代を中心とした女性をターゲットに新しい買い物スタイルを提案する、ショップチャンネル初となるCMをスタートいたします。



■CMについて

アラフォー女性に向けた新CMのコンセプトは「新しいあなたへ」。瀬戸朝香さんが、ショップチャンネルの番組を通して魅力的なファッションアイテムと出会い、はずむような気持ちで服や靴を試し、新しい気分となって晴れやかに街を歩きます。ショップチャンネルで出会うことのできる魅力的な商品と、その出会いで実現する新しいライフスタイルを、瀬戸さんの姿に重ね合わせた、明るくポジティブなストーリーとなっています。

瀬戸朝香さんは、晴れやかな表情で街を歩くという新CMにピッタリな明るく親しみやすいイメージなのに加えて、幅広い層に受け入れられ、大変高い好感度を得ていることから起用を決定しました。

また、ショッピングエンタテインメント「ショップチャンネル」をより多くの皆さまに覚えて頂くために、今回オリジナルのステーションソングを制作。歌手の一十三十一（ひとみとい）さんに歌って頂きました。

■「ショップチャンネル」とは

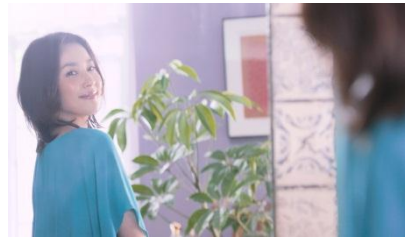
ジュピターショップチャンネル株式会社（本社：東京都中央区）は、1996年11月に日本で初めて生放送を取り入れたショッピング専門チャンネル「ショップチャンネル」を開局しました。現在は24時間365日生放送、テレビ通販企業国内最大手です（2012年度 テレビ通販事業による売上高ベース）。

ケーブルテレビや衛星放送などを通じ、無料で全国2,856万世帯にて視聴可能です（2013年3月末現在）。また、ファッションアイテム、コスメ、家庭用品、健康グッズなど、世界中から厳選した商品を毎週約700アイテム紹介し、24時間注文することができます。

■ジュピターショッピングチャンネル新CM「ステーションソング」篇（15秒）



(部屋で
ショッピングチャンネルを
みる瀬戸さん)



♪ショッピングチャンネル～
トキメキが始まるの～



(ショッピングチャンネル
番組シーン)



(街を颯爽と歩く
瀬戸さん)



ショッピングチャンネル
との



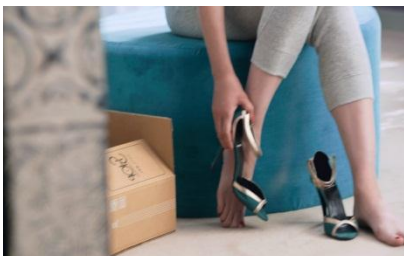
新しいあなたへ。



出会いが



ショッピングチャンネル。



毎日を変える。



まずはWEBで。

■撮影時のエピソード

撮影は今年5月、横浜・日本大通りのカフェと、都内のスタジオで行いました。瀬戸さんは長時間の撮影にもかかわらず、終始明るい笑顔で、撮影スタッフからも自然に笑顔がこぼれました。5パターンもの衣装をみごとに着こなし、様々なポーズを決めてくれました。途中、雰囲気を変えるためのペディキュアが乾かず、スリッパにつかないようゆっくりゆっくり小股で歩いてくる瀬戸さん。普段の颯爽なイメージとは違うかわいらしい瀬戸さんの姿にスタッフ一同がなごまされるシーンもございました。

2人のお子さんを持つお母さんでもある瀬戸さん。撮影の合間には子育てトークで盛り上がる一コマも。素敵なお家庭での様子が垣間見える、和やかな撮影となりました。

【新テレビCM概要】

CMタイトル	「ステーションソング」篇
放送開始日	2014年6月16日（月）
広告キャラクター	瀬戸朝香
瀬戸朝香さん プロフィール	1976年生まれ、愛知県出身。 映画「湾岸バットボーイブルー」にてデビュー。 主な出演作品に映画「上京ものがたり」「山本五十六」。 ドラマ「TOKYOエアポート」。7月16日から毎週水曜22時スタートの 日本テレビ「ST 赤と白の捜査ファイル」に出演。